



**RÉPUBLIQUE
FRANÇAISE**

*Liberté
Égalité
Fraternité*



**DECLINAISON TERRITORIALE DU
SEGUR EN SANTE**

CRIS du 15 octobre

ORDRE DU JOUR

- Retour sur la stratégie régionale d'investissement
- Retour sur les projets prioritaires sanitaires suite au CRIS du 27 septembre et aux CTS du 14 octobre
- Présentation des projets médico-sociaux
- Point d'avancement sur l'utilisation de :
 - La restauration des marges
 - L'investissement au quotidien sanitaire et MS
 - L'investissement pour la réduction des inégalités (uniquement pour 19, 23, 24, 40 et 47)
- Point sur le Ségur numérique
- Questions / réponses

SÉGUR DE LA SANTÉ

Relancer
les investissements
en santé

1. RETOUR SUR LA STRATEGIE REGIONALE D'INVESTISSEMENT

LA MISE EN ŒUVRE DU SEGUR INVESTISSEMENT AU NIVEAU REGIONAL

Les modalités de rédaction de la Stratégie régionale d'investissement en santé (SRIS)



UNE EVOLUTION SUR LA FORME DES ATTENDUS NATIONAUX

1. Grands axes de la politique d'investissement dans les territoires
 2. Stratégie territoriale d'investissement, avec la présentation territoire par territoire des projets prioritaires susceptibles d'être aidés sous réserve de leur validation ultérieure
 3. Assainissement financier
 4. Investissement courant 2021
- Annexe: Une partie gouvernance

Pas de changement sur le fond



Les axes prioritaires

Les contributions depuis le dernier CRIS

Sur le fond de la stratégie

- Ajout d'une mention à la demande de la FHF intégrant les enjeux de modernisation et sécurisation des bâtiments
- Appui de la FHP sur la priorisation de la santé mentale et les démarches de coopérations public/privé
- Contribution de la FEHAP : la structuration de l'offre sur les territoires est dépendante des projets de grande ampleur mais également de projets plus modestes à forte valeur ajoutée pour la population et pour certains territoires identifiés comme prioritaires

Sur la forme

- Le plan a été modifié pour répondre aux demandes ministérielles. Une deuxième partie présente les projets susceptibles d'être aidés, **devant encore faire l'objet de modifications suite aux avis CTS et du CRIS.**

Le recueil des propositions / remarques amendements du CRIS est-il exhaustif ?

Oui, pas de remarque complémentaire

SÉCUR DE LA SANTÉ

Relancer
les investissements
en santé

2. RETOUR SUR LES PROJETS SANITAIRES STRUCTURANTS PRIORITAIRES

Les projets retenus

Synthèse

Sont retenus pour être étudiés :

- Les projets verts pour un montant de 1,75 Mds d'euros
- Les projets orange pour un montant de 1,87 Mds d'euros

Un total de 234 projets retenus pour être expertisés dont :

- 34 projets > à 20M€
- 200 Projets < à 20M€

Un examen des dossiers PAR MATURITE à venir par vagues successives :

- Une première vague d'ici à fin novembre (verts matures)
- Une seconde vague d'ici à début 2022 (verts moins matures et oranges priorités CTS)
- Une troisième vague d'ici à l'été 2022 (verts moins matures et oranges priorités CTS)

Les projets verts

Les projets les plus matures (montant du projet consolidé)

Département	Nom de l'établissement	Projet
16	Centre Hospitalier d'Angoulême	Agrandissement et restructuration du service des urgences et construction d'une nouvelle pharmacie
23	Centre Hospitalier d'Aubusson	Projet de restructuration
33	Centre Hospitalier de la Haute Gironde	travaux de construction (médecine) et de rénovation (maternité et mise aux normes sécurité incendie) +Création de 10 lits d'hospitalisation complète et 2 lits d'hôpital de jour en SSR gériatrique
	CHU de Bordeaux	Projet Nouveau CHU de Bordeaux
47	CH Agen-Nérac	Phase 2 du site d'Agen Saint-Esprit – (dont rénovation urgences, amélioration du confort hôtelier, Humanisation, Mise en sécurité, Désamiantage et dvpt Durable)
47	CH Marmande Tonneins	Projet d'agrandissement du service Accueil Urgences
64	CH de Pau	rénovation et installation du capacitaire de médecine , chirurgie, obstétrique, urgences et consultations externes
64	CH de Pau	rénovation et installation des capacités d'hospitalisations en soins de suite et de réadaptation

Les projets verts

Les projets dont l'opportunité est validée mais moins mature (montant non consolidé)

Département	Nom de l'établissement	Projet
17	Centre Hospitalier de la Rochelle	Reconstruction de l'hôpital MCO du Groupe Hospitalier de La Rochelle
	Centre Hospitalier de Saintonge	Construction d'un nouveau centre ambulatoire médical et chirurgical Restructuration et regroupement des Urgences générales, pédiatriques et gynécologiques
24	Centre Hospitalier de Bergerac	Mise en œuvre du partenariat public-privé de Bergerac : aménagement d'un plateau chirurgical pour le GCS de chirurgie.
33	Institut Bergonié	Réhabilitation de la Tour d'Hospitalisation principale Médecine
	Maison de santé protestante de Bordeaux Bagatelle	Bahia- Phase 2 (dont SSR + extérieur + dev. Durable + rénovation + PUI)
64	CH des Pyrénées	Transformation de l'offre de soins sur les territoires de proximité : Regroupement des activités de consultations et hôpitaux de jour adultes et enfants sur Orthez
79	Centre Hospitalier Nord Deux-Sèvres	Restructuration de l'offre de soins en santé mentale du CHNDS avec la création d'espaces architecturaux cohérents et fonctionnels

Les projets orange

Etablissements dont les projets sont susceptibles d'être accompagnés > 20M€ (1/3)

	Etablissement	Opérations
17	Clinique du Parc	Projet de délocalisation et de développement
19	CH TULLE	Accompagnement du projet médical et rénovation du bâtiment
19	CH BRIVE	Projet de regroupement des consultations de chirurgie, d'anesthésie, de médecine, CEGIDD, CLAT et dispensaire ; Unité chir. ambu et Bloc Opératoire ; projet extension service des urgences; création de postes de dialyse ; projet consultation d'urologie ; Projet activité neurologie et neuro-vasculaire
23	CENTRE HOSPITALIER DE BOURGANEUF	projet restructuration
24	CENTRE HOSPITALIER JEAN LECLAIRE	Projet restructuration
24	CH St Astier	Projet unité SSR
24	CH Périgueux	Construction/Restructuration du DMU ; Construction d'un hôpital de jour / CATTP / CMP de psychiatrie infanto-juvénile à Sarlat ; Projet de restructuration de l'offre de soins SSR, USLD ; projet CMP à Terrasson

Les projets orange

Etablissements dont les projets sont susceptibles d'être accompagnés > 20M€ (2/3)

	Etablissement	Opérations
33	CENTRE HOSPITALIER D'ARCACHON	Projet création d'un pôle gériatrique et projet offre sanitaire
33	Centre Hospitalier de Cadillac	Projet du site de l'UMD (unités Claude, Moreau, USIP et Clérambault), pôle ambulatoire (Langon); Projet de Centralisation de Villenave d'Ornon : Hôpital de Jour "Demi-Lune", CMPEA, EMR ; Projet de Centralisation de Villenave d'Ornon : Centujean ; Projet de Centralisation de Villenave d'Ornon : CATTP "La Rivière Bleue"
33	CH Sud Gironde	Projet Réhabilitation et restructuration de l'Hôpital de Langon et de la Réole (volet immobilier)
33	Clinique Mutualiste de Pessac	Projet global de réhabilitation
33	CH Libourne	Projet U.R.H : URGENCE REANIMATION HELISTATION; Projet de rénovation des activités de psychiatrie du Nord Gironde ; Projet de construction d'un SSR de gériatrie ; Projet USP
33	CH CHARLES PERRENS	Regroupements des structures (activités ambulatoires) ; Relocalisation des unités d'admission ; création d'une unité d'hospitalisation Anxiété Dépression ; Relocalisation des unités d'admission du pôle Urgences Arcachon Médoc (PUMA) ; projet bâtiment des consultations, télé médecine, ... ; Création d'une unité d'hospitalisation complète de 15 lits pour les 16-24 ans
33	LADAPT Nouvelle Aquitaine (Château Rauzé)	Projet SSR neurologique et gériatrique
33	Clinique St Augustin	Projet de restructuration et développement du Pôle Cardio-vasculaire : Création de l'Institut Aquitain du Cœur (IAC)
33	Polyclinique Bordeaux CAUDERAN (GBNA)	Projet de réhabilitation en Clinique médicale spécialisée Gériatrie et Neurologie; transfert de lits SSR. Projet médecine, plateau technique SSR, service d'hospitalisation et projet RSE
33	Polyclinique Bordeaux Rive droite (GBNA)	Projet général de développement (médecine polyvalente, en post-urgences, cardiologiques et gastroentérologiques (hospitalisation complète et hospitalisation de jour) et restructuration ambulatoire (Renforcement des soins critiques, réanimation polyvalente, chirurgie robotique)

Les projets orange

Etablissements dont les projets sont susceptibles d'être accompagnés > 20M€ (3/3)

	Etablissement	Opérations
40	CH Mont de Marsan	Projet Psy, SSR, USLD, Médecine, Maternité, site St Anne,
40	Korian Montprieat	Projet de Transfert géographique
40	CH DAX	projet Court Séjour (Site Vincent DEPAUL) ; projet unité chir ambu ; projet activité onco ; projet activités de santé publique
47	CENTRE HOSPITALIER DEPARTEMENTAL LA CANDELIE	Projet USIP et géronto-psychiatrie ; centre de soins de Gravier ; bâtiment Villeneuve sur lot ; bâtiment Nérac; bâtiment Marmande; bâtiment Agen; appartement thérapeutique;
64	Centre hospitalier d'OLORON-SAINTE-MARIE	Projet restructuration
79	CH Niort	projet SSR, psy, neuro-vasc, urgences
79	CLINIQUE PARSAY	Projet de reconstruction de l'établissement sur le site du CH de NIORT
86	Centre de Réadaptation du Moulin Vert	Projet reconstruction
86	CHU de POITIERS	Projet Tour J. BERNARD, urgences, maladies émergentes, pole régional cancéro
87	CHU Limoges	Projet Dupuytren 1 ; projet soins critiques ; projet PUI ; projet pole mère enfant ; projet CIC

Les projets orange

Etablissements dont les projets sont susceptibles d'être accompagnés < 20M€ (1/7)

Etablissements		Opérations
16	Centre Clinical	salle chirurgie vasculaire Hybride mobile
	CENTRE HOSPITALIER CAMILLE CLAUDEL	Projet Evolution de l'hôpital (Extension MIKADO, relocalisation DITEP, unité SESAME, unité Calypso, unités Janet et P1, unité patients TED TSA, plateau technique, unité DALI
	CENTRE HOSPITALIER DE CONFOLENS	Projet du centre de santé
	CH RUFFEC	Reconstruction, réhabilitation
	CLINIQUE DE COGNAC	Projet unité de surveillance continue et Restructuration du service d'endoscopie digestive
	CLINIQUE ST JOSEPH	Projet salle hybride ; projet service ambu ; projet service SOS Mains
	CSSR Les Glamots	extension et rénovation du plateau technique
	HOPITAUX DE GRAND COGNAC	projet SSR
	CH Hôpitaux du Sud Charente	Projet UCC et MPR

Les projets orange

Etablissements dont les projets sont susceptibles d'être accompagnés < 20M€ (2/7)

Etablissements	Opérations	
CH ROCHEFORT	Projet urgences ; projet plateau de consultations externes; projet HJ ; projet bloc op	
CH ROYAN	Projet urgences, soins critiques et la maison de santé ; projet SSR, affections cardio vasculaires et HP ; projet médecine et gériatrie	
CH SAINT JEAN D'ANGELY	Projet chirurgie ; projet UCC, projet urgences, projet plateau ambu ; projet HJ addicto	
Clinique de l'Atlantique	Projet offre de médecine	
CH JONZAC	Restructuration des activités de médecine, de chirurgie et de surveillance continue	
17	Clinique Pasteur	Projet Centre de chirurgie du Royannais
Clinique Richelieu (Saintes)	Création d'une unité de médecine	
Cliniques de Saujon - Clinique Villa du parc - Clinique Hippocrate	Implantation d'un centre expert sur le burn-out et l'épuisement	
Polyclinique Saint-Georges	Centre de médecine et SSR	

Les projets orange

Etablissements dont les projets sont susceptibles d'être accompagnés < 20M€ (3/7)

	Etablissements	Opérations
19	CENTRE HOSPITALIER DE BORT LES ORGUES	Agrandissement USLD, SSR, Médecine
	Centre Hospitalier du Pays d'Eygurande	Projet UHSA de 40 lits; projet site Ussel (HC, HJ, CMP)
	CENTRE HOSPITALIER UZERCHE	Restructuration du CH
	CH JEAN MARIE DAUZIER (CORNIL)	Restructuration regroupement des services SSR et USLD
	CH de Haute Corrèze - Ussel	restructuration de l'USN2 (SSR, USLD) ; Bloc op, stérilisation et Urgences
	Clinique St Germain	restructuration de l'offre de soins de la Clinique Saint Germain de la Chirurgie vers le SSR
	CMC LES CEDRES BRIVE	projet fast-track patients debout
23	CH DE GUERET	Restructuration Urgences UDH SAMU et bloc opératoire
	MGEN SAINTE FEYRE	projet SSR Onco et pole médical de proximité
	CH LA VALLETTE	Projet de Regroupement des unités et services de l'hôpital
	Clinique de la Marche	Restructuration de l'architecture du plateau technique
	CRRF ANDRE LALANDE	Projet extension Noth

Les projets orange

Etablissements dont les projets sont susceptibles d'être accompagnés < 20M€ (4/7)

	Etablissements	Opérations
24	CH Vauclaire	projet unité ALADIN, unité psychogériatrie des 2 vallées ; projet HJ addicto
	Hopital FRANCHEVILLE	Restructuration du centre lourd de dialyse et extension de la médecine
	MRC Joie de Vivre	Projet SSR gériatrique
33	Clinique Esquirol Saint-Hilaire	Renforcement des capacités de soins critiques
	Clinique Mutualiste de Lesparre	Réhabilitation globale et énergétique
	CR RENOVATION	Projet de réhabilitation du foyer Croix Seguey
	CSSR Les Lauriers	Extension de l'hôpital de jour et projet phase 2
	Etablissement de santé mentale MGEN	Projet de rénovation des locaux de l'ESM
	HOPITAL PRIVE WALLERSTEIN	Projet POLE FEMME ENFANT
	Hôpital Suburbain du Bouscat	Construction d'une extension et réaménagement de locaux existants afin de d'augmenter le capacitaire en HC, HTP et consultations, afin de répondre aux besoins du territoire
	Korian Clinique Les Horizons	Transformer une capacité de l'établissement en centre de post-cure
	Maison de santé Marie Galène	Rénovation des chambres SSR Gériatrique
	Centre Montalier	Rénovation partielle et extension des unités d'hébergement et construction d'un bâtiment neuf (site de Saint Selve)
Centre SSR la Pignada	Relocalisation de 25 lits de SSR Cardio vasculaire en hospitalisation complète	

Les projets orange

Etablissements dont les projets sont susceptibles d'être accompagnés < 20M€ (5/7)

	Etablissements	Opérations
40	CH St SEVER	projet SSR
	SSR SAINT LOUIS	Rénovation du SSR et extension avec 20 places HDJ
	Clinique Jean LEBON	Création d'un service de médecine de jour (cardio, pneumo, diabéto, sommeil, nutrition, ...)
	FSEF CLINIQUE AIRE-SUR-L'ADOUR	Restructuration CENTRE ADOUR J SARAHIL
	GCS Clinicadour	projet sur les bâtiments d'hospitalisation.
	INSTITUT HELIO MARIN de LABENNE	Projet HUMANISATION DES SERVICES (2019-2025)
	Korian Cliniques Amade et Maylis	Construction de 2 hôpitaux de jour à Bénesse-Maremne
47	CENTRE DELESTRAINT FABIEN	Pôle de santé Vallée du Lot. Rassemblement et construction sous la forme d'un GCS de l'activité publique et privée de SSR du secteur Villeneuvois
	CENTRE MEDECINE PHYS READAPT VIRAZEIL	SSR Virazeil Extension HdJ + création d'une unité Blessés médullaires

Les projets orange

Etablissements dont les projets sont susceptibles d'être accompagnés < 20M€ (6/7)

	Etablissements	Opérations
64	CH St Palais	Projets UDM, bloc op et stérilisation
	Clinique Aguilera	restructuration des Urgences et rénovation bloc opératoire
	Clinique Château Caradoc (Psy)	Reconstruction, aménagement, adaptation des locaux des hôpitaux de jour (infanto-juvénile, Dabanta)
	Centre Gérontologique Pontacq Nay Jurançon	Restructuration USLD Nay et rénovation Pontacq
	Centre Hospitalier Côte Basque	Projet Maternité, SSR Gériatrique, Urgences, USLD
	Centre médical Toki Eder	Projet restructuration Hôpital de proximité
	CH ORTHEZ	Projet Humanisation et réhabilitation (Bat V80) ; projet unité de surveillance; projet médecine
	Hôpital de proximité de MAULEON	Restructuration de la partie sanitaire
	CRF en milieu thermal	Extension et restructuration partielle
	CTRE. READAP. FONCT. LES EMBRUNS	Restructuration espaces HDJ
79	MELIORIS - LE GRAND FEU	Extension de l'Hôpital de Jour
	MELIORIS - LE LOGIS DES FRANCS	Reconfiguration Offre de Soins LOGIS DES FRANCS
	POLYCLINIQUE INKERMANN	projet chirurgie Vasculaire, mise en œuvre de trois autorisations SSR : HC Cardiologie, HTP Cardiologie, HTP Respiratoire; projet nouveau parcours ambu

Les projets orange

Etablissements dont les projets sont susceptibles d'être accompagnés < 20M€ (7/7)

	Etablissements	Opérations
86	SSR la Colline ensoleillée	Projet de reconstruction/restructuration
	AURA POITOU CHARENTES	Création d'une unité d'hémodialyse de proximité (Faye l'Abbesse et Montmorillon)
	CENTRE HOSPITALIER H. LABORIT	Projet pavillon d' Addictologie et pavillon de psychiatrie périnatale
	Centre régional Basse Vision et Troubles de l'Audition	Amélioration de la qualité d'accueil des patients
87	Hôpital Baudin	Développement d'une prise en charge SSR sensorielle en SSR
	Hôpital Intercommunal du Haut Limousin	Restructuration d'un bâtiment à usage SSR ; Projets scanner et service de médecine
	Polyclinique de Limoges - site CHENIEUX	Restructuration générale, projet radiologie interventionnelle et bloc opératoire; projet unité gériatrique complémentaire
	CLINIQUE KORIAN SAINT MAURICE	projet sur l'offre de soins aux besoins
	CH Esquirol	Projet EVC-EPR et plateau technique ; Projet C2RL
	CH St Junien	Réaménagement USLD et Restructuration SSR
	Centre hospitalier Jacques Boutard	Urgences restructuration
CENTRE LA CHENAIE	Restructuration du centre	

La répartition des projets par thématique

PROJETS SRI < 20M€	DEPARTEMENT											Total général		
	CHARENTE-			CREUSE	DEUX- SEVRES	HAUTE-			LOT-ET- GARONNE	PYRENEES- ATLANTIQUE				
	CHARENTE	MARITIME	CORREZE			DORDOGNE	GIRONDE	VIENNE		LANDES	E		VIENNE	
(vide)	1			1				3				4		9
(vide)	1			1				3				4		9
STRUCTURATION DE L'OFFRE DE SOINS	10	18	16	4	9	8	17	13	10	11	14	3	133	
(vide)													1	1
Territorialisation, transformation et décloisonnement de l'offre	6	10	9	2	6	8	13	6	7	8	8	1	84	
Soins non programmés	1	4	3	1	1					1	2		13	
Soins critiques	1	1						1			1		4	
Réduction des inégalités territoriales d'offre de soins et d'équipement	1	3	4	1	1		4	5	3	2	3	1	28	
Innovation	1					1		1					3	
SANTE PUBLIQUE ET SOUTIEN A L'AUTONOMIE	11	1	6	1	2	2	5	2	5		1	2	38	
Psychiatrie et santé mentale	7	1	3	1	2	2	4	1	2			2	25	
Prise en charge des maladies chroniques									1				1	
Plan cancer	1						1	1					3	
Personnes âgées	3		3						2		1		9	
DEVELOPPEMENT DURABLE							1	1		1			3	
(vide)							1						1	
Développement durable								1		1			2	
ABSENCE DE REPONSE AUX PRIORITES NATIONALES			1	1	2		9	3		1			17	
(vide)				1	2		9						12	
Thématique(s) hors SRIS		1						3		1			5	
Total général	22	20	24	7	11	10	35	19	15	13	19	5	200	



Les possibilités de cofinancement

Le Ségur ouvre la possibilité d'un co-financement des investissements sanitaires

CD	
16	Pré-avis favorable
17	RDV le 21 octobre
19	RDV le 26 octobre
23	Pas d'engagement à ce stade – à porter à la discussion
24	Pré-avis favorable
33	Pas d'engagement à ce stade – à porter à la discussion

CD	
40	RDV le 02 novembre
47	RDV le 19 octobre
64	Pas d'engagement à ce stade – à porter à la discussion
79	Pas d'engagement à ce stade – à porter à la discussion
86	
87	Avis défavorable



Les projets structurants sanitaires

Les remontées des CTS

Les demandes de changement de classification / d'ajout :

- Le Verger des Balans
- CH Ribérac Dronne Double

Les contributions du CRIS

Les projets seront étudiés par vague successive en 2021 et 2022. Les montants d'aide ne seront pas discutés en CRIS mais le CRIS sera informé des montants attribués. A noter que l'augmentation tarifaire prévue pour 2022 constitue également un soutien à l'investissement

La temporalité pour chaque projet sera la suivante :

- Remplissage par l'établissement d'un dossier d'éligibilité
- Analyse par l'ARS de ce dossier
- Conclusion sur le portage financier de ce projet

**Le recueil des propositions / remarques
amendements du CRIS est-il exhaustif ?**

Oui, pas de remarque complémentaire

SÉCUR DE LA SANTÉ

Relancer
les investissements
en santé

3. ECHANGE SUR LES PROJETS MEDICO-SOCIAUX PRIORITAIRES

ECHANGE SUR LES PROJETS STRUCTURANTS MEDICO-SOCIAUX

- Enquête en Mai 2021 pour PA et PH
- Présélection en juin sur les projets immobiliers PA dont la maturité est avérée
- Envoi d'un dossier PAI à remplir
- Objectif : Analyser l'éligibilité du projet au Ségur bloc 2
- Rappel des montants d'aide PAI PA: 31,4M€ pour 2021,
A confirmer : 21,8M€ pour 2022, 20,5M€ pour 2023, 20,2 M€ pour 2024



Résultats régionaux:

ECHANGE SUR LES PROJETS STRUCTURANTS PERSONNES AGEES

PAI INV - PA	2021		Proj 2022/2023
	nb	Montants	nb
Dossiers attendus	71		113
Dossiers reçus	59	104 247 661 €	
Classés priorité 1	12	15 258 538 €	
<i>Dont plan de relance</i>	3	2 750 000 €	
<i>Dont rallonge PAI</i>	9	12 508 538 €	
Classés priorité 2	30	59 094 346 €	
<i>Dont plan de relance</i>	1	4 146 350 €	
<i>Dont nouveaux dossiers</i>	29	54 947 996 €	
Classés priorité 3 (report N+1)	17	29 894 777 €	17
Dossiers non reçus (report N+1)	12		12
Dossiers à traiter	42	74 352 884 €	142
Enveloppe 2021 disponible		31 429 516 €	
Dépassements bruts		-42 923 368 €	
Evaluation ARS/DFIN des besoins (hypothèse haute)		29 511 994 €	sur 38 dossiers traités
Solde d'enveloppe		1 917 522 €	

ECHANGE SUR LES PROJETS STRUCTURANTS PERSONNES AGEES

Les attendus concernant les EHPAD :

- Pour 2021 : Identification précise de chaque opération
 - Pour 2022-2024 : Identification des opérations dont on vise l'émergence
 - Pour 2025-2030 : Orientations stratégiques, pas d'identification individuelle des projets
-
- Précisions issues de l'instruction CNSA du 24 septembre : demande d'une transmission complémentaire au premier trimestre 2022



Tableau de recensement des projets

Les projets PA étudiés au titre de 2021

Dépt	Etablissement	PAI sollicités	Coût Opération (M€)
16	EHPAD Habrioux Aigre PAI complémentaire / PAI précédent	3 500 000 €	11,8
16	EHPAD COS Ste Marthe Cognac	36 000 €	0,1
17	EHPAD Matha (complément au PAI 2020)	550 000 €	6,3
17	EHPAD Aigrefeuille D'Aunis	4 146 350 €	5,9
17	EHPAD ST PORCHAIRE Association Laïque du PRADO	1 173 948 €	2,1
19	EHPAD CH Cornil surcoûts amiante et charpente	478 038 €	0,8
19	EHPAD CH Cornil Chaufferie Biomasse	241 068 €	0,6
19	EHPAD CH Cornil Bâtiment Fontaine	2 043 000 €	3,6
19	EHPAD Meymac Amélioration performance énergétique et autres travaux	847 161 €	1,2
19	EHPAD Chavanon Merlines	1 800 000 €	4,5
23	EHPAD Le Bois Joli AUZANCES	2 000 000 €	12,6
24	EHPAD Résidence Le Lobligeois + RPA Jean Vézère à Le Bugue	1 996 393 €	3,8
24	EHPAD Neuvic S/Isle	3 700 000 €	9,3

Les projets PA étudiés au titre de 2021

Dépt	Etablissement	PAI sollicités	Coût Opération (M€)
33	EHPAD St André de Cubzac	1 500 000 €	26,6
33	EHPAD Primerose Coutras	846 600 €	1,4
33	EHPAD Meduli (Castelnau du Médoc)	800 000 €	12,8
33	EHPAD Ste Germaine	700 000 €	14,1
33	Fondation Bocké. Rénovation Bassens (Tropayse)	1 000 000 €	2,2
33	rénovation EHPAD + construction MAT Le Teich (APAPABA)	1 290 000 €	4,9
33	EHPAD Anna Hamilton CESTAS	132 676 €	0,2
33	EHPAD du PPMS MONSEGUR	440 185 €	0,7
33	SSIAD-SPASAD du PPMS MONSEGUR	188 760 €	0,5
33	Extension EHPAD CAILLEVET à BAZAS (CH Bazas)	1 610 400 €	2,8
33	CENTRE DE SOINS DU REOLAIS	186 722 €	0,3
33	EHPAD CH Ste Foy Pineuilh BEFA	2 000 000 €	15,3
40	EHPAD RES DES LANDES labastide ROQUEFORT	3 000 000 €	7,9
40	EHPAD du CH Mont de Marsan	9 890 097 €	16,5
40	EHPAD HAGETMAU CCAS 40 HAGETMAU	3 800 000€	12,6
47	EHPAD CH AGEN NERAC	11 858 000 €	14,8

Les projets PA étudiés au titre de 2021

Dépt	Etablissement	PAI sollicités	Coût Opération (M€)
64	EHPAD La ROUSSANE à Monein Gestion CH Orthez	433 700 €	10,0
64	EHPAD LARRAZKENA	3 906 000 €	6,9
79	EHPAD Le grand chêne à St Varent (Etudes pour 2021)	39 230 €	0,1
79	EHPAD Aliénor d'Aquitaine à Coulonges sur l'Autize	2 500 000 €	12,9
79	EHPAD La Chanterie St Maixent l'école	285 000 €	0,6
79	EHPAD Saint Joseph à CHICHE	800 000 €	4,6
86	EHPAD Théodore Arnault à Mirebeau(PAI complément surcoûts)	360 000 €	3,7
86	Association Larnay Sagesse à Biard	329 400 €	0,4
86	CHU EHPAD Lusignan	540 000 €	0,9
87	EHPAD ANDRE VIRONDEAU à NANTIAT	290 200 €	0,5
87	EHPAD Michel Marquet à Les Cars Reconstruction	2 706 000 €	12,3
87	EHPAD Dins lou pelou Rénovation énergétique	307 956 €	0,5
87	EHPAD Joseph de Léobardy à Limoges 2 sécurité lges	100 000 €	0,2

ECHANGE SUR LES PROJETS STRUCTURANTS PERSONNES HANDICAPEES

PH	2021		Proj 2022/2023
	nb	Montants	nb
Dossiers attendus	33		150
Dossiers reçus	26	40 597 472 €	
Dossiers priorisés ARS	10	16 286 353 €	
Dossiers non priorisé	16	24 311 119 €	
Dossiers non reçus (report N+1)	7		7
Enveloppe disponible		2 863 541 €	

ECHANGE SUR LES PROJETS STRUCTURANTS PERSONNES HANDICAPEES

Les attendus concernant le secteur PH:

- Pour 2021 : Identification précise de chaque opération
 - Pour 2022-2024 : Identification des opérations dont on vise l'émergence
 - Pour 2025-2030 : Orientations stratégiques, pas d'identification individuelle des projets
-
- Une volonté forte de l'ARS NA d'accompagner des projets d'investissement via des CNR



Tableau de recensement des projets

Les projets PH étudiés au titre de 2021

Dépt	Etablissement	PAI sollicités	Coût Opération (M€)
17	MAS CH La Rochelle	4 336 704 €	11,2
23	DITEP Le petit prince Evaux les bains	2 518 560 €	4,8
33	IME St Emilion phase 2 + surcoûts phase 1	1 000 000 €	2,4
33	AJ MAS Tresses	287 224 €	0,7
33	IME DON BOSCO phase 2	2 334 747 €	4,8
47	IME MONTCLAIRJOIE relocalisation	800 000 €	4,0
64	ARIMOC	606 702 €	1,722
79	MAS GCSMS Fief Joly - Chauray à Chauray	2 700 000 €	10,6
87	MAS APAJH 87 à Aix/Vienne Reconstruction	1 682 118 €	2,9
87	MAS APAJH 87 à Aix/Vienne Unités Résidentielles	627 000 €	1,3

Les projets PH dans le vivier – à étudier

Dépt	Etablissement	PAI sollicités	Coût Opération (M€)
23	IME Denis Forestier L'échange Felletin	1 200 000 €	2,0
24	SESSAD ARI GARDONNE	342 000 €	1,4
24	ESAT Clairvivre à Salvagnac	871 918 €	1,3
24	ESRP Clairvivre à Salvagnac	802 419 €	1,0
33	FAM Neujon PPMS MONTSEGUR	461 400 €	0,8
47	ITEP LES GARDOLLES APRES 47	600 000 € ^{inc}	
47	ISEP Tonneins APRES 47	1 437 120 €	2,4
64	COEM Aintzina	6 652 000 €	11,7
79	GPA Niort	1 085 040 €	2,0
79	APF MAS (+ FV) Parthenay	3 700 000 €	11,7
79	Mas Fief Joly à Niort	4 400 000 €	9,5
79	ADAPEI 79 ESAT Aiffres-Prahecq-Bressuire	600 000 €	2,0
86	Association Larnay Sagesse	329 400 €	4,3
87	IME René Bonnefond PEP 87 Eyjeaux Construction Restauration - cuisine	300 000 €	0,9
87	CDTPI Isle	1 229 822 €	2,0
87	EPNAK ESRP LIMOGES	300 000 €	1,3



La stratégie régionale d'investissement

Les projets structurants médico-sociaux PA et PH

Les remontées des CTS:

Bilatérales avec les CD pour caler les dossiers 2021 et pour arrêter les stratégies d'analyse 2022 et suivantes

Contributions du CRIS

Une aide PAI Ségur peut intervenir en complément d'une aide PAI passée



Les possibilités de cofinancement

Le Ségur confirme la possibilité d'un co-financement des investissements médico-sociaux

CD	
16	Avis favorable
17	RDV à venir
19	RDV à venir
23	Avis favorable
24	Avis favorable
33	Avis favorable

CD	
40	RDV à venir
47	RDV à venir
64	Avis favorable
79	Avis favorable
86	
87	Avis favorable

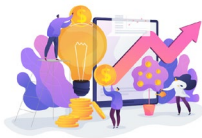
SÉCUR DE LA SANTÉ

Relancer
les investissements
en santé

4. POINT D'AVANCEMENT SUR LA RESTAURATION DES MARGES

POINT D'AVANCEMENT SUR LA RESTAURATION DES MARGES (1/4)

- Objet : assainissement de la situation financière des établissements
- Durée : dotation sur 10 ans
- Etablissements éligibles : Etablissements sanitaires publics et EBNL ESPIC
- Information aux établissements : réalisée le 04 juin



Crédits délégués : 367 M€

POINT D'AVANCEMENT SUR LA RESTAURATION DES MARGES (2/4)

Fléchage :

- Réalisé établissement par établissement à 80% par la DGOS sur la base de 2 indicateurs (données 2018) :
 - Taux d'endettement supérieur à 30%
 - Taux de CAF nette inférieure à 1%

- 20% à la main ARS : au regard des CAF nettes des aides sur la période 2017 – 2019 et du niveau des capitaux propres + dotation universelle

- Les crédits destinés au désendettement devront être contractualisés avec les établissements dans leur intégralité fin 2021 et pour la période 2021-2029 avec des objectifs ciblés

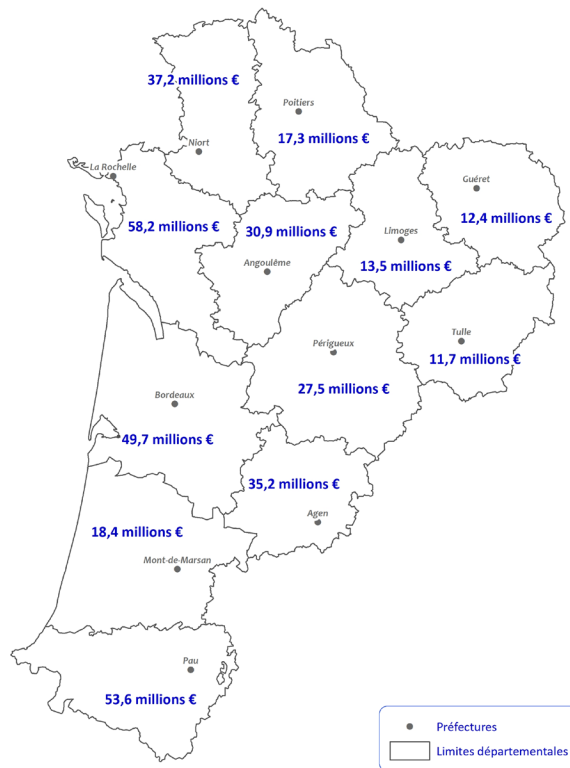
POINT D'AVANCEMENT SUR LA RESTAURATION DES MARGES (3/4)

Objet de l'assainissement financier :

- Le financement d'une trajectoire d'investissement courant minimum ;
- Le soutien de l'autofinancement de l'établissement sans prélever sur son fond de roulement ;
- L'amélioration du niveau de trésorerie pour garantir le paiement des fournisseurs garantissant les approvisionnements de l'établissement ainsi que le paiement des impôts, taxes et cotisations sociales

La contractualisation avec les ARS avant le 31/12/2021 constitue la condition d'éligibilité au dispositif.

POINT D'AVANCEMENT SUR LA RESTAURATION DES MARGES (4/4)



Sources : ARS DFIN
Cartographie : Fonds IGN 2021 / Arcgis©
Réalisation : ARS Nouvelle Aquitaine - DPSP, Pôle études, statistiques et évaluation - Septembre 2021

SÉCUR DE LA SANTÉ

Relancer
les investissements
en santé

5. POINT
D'AVANCEMENT SUR
« INVESTIR AU
QUOTIDIEN »

POINT D'AVANCEMENT SUR « INVESTIR AU QUOTIDIEN » SANITAIRE



- Mars : Montant 2021 notifié à tous les établissements
- Juillet : Envoi d'un avenant CPOM à signer et à renvoyer à l'ARS
- Août : les établissements peuvent déposer leurs factures et se faire rembourser
- Septembre : enquête nationale de reporting à remplir
- Novembre : discussion régionale avec les fédérations pour répartir l'enveloppe 2022



Crédits délégués : 44 M€ en 2021, restent 89M€ pour 2022-2025

POINT D'AVANCEMENT SUR « INVESTIR AU QUOTIDIEN » MEDICO-SOCIAL

- Identification des EHPAD éligibles en lien avec les Conseils départementaux : 500 EHPAD concernés
- Détermination des montants forfaitaires propres à chaque structure : près de 307 € par place HP
- Communication aux EHPAD éligibles des modalités de dépôt des dossiers et du montant forfaitaire le 20 juillet 2021
- 577 demandes déposées sur la plateforme au 11 octobre 2021
- Dépôt ouvert jusqu'au 15 octobre dans Galis subvention



Crédits délégués : 13,8 M€

SÉCUR DE LA SANTÉ

Relancer
les investissements
en santé

6. POINT
D'AVANCEMENT SUR
« INVESTIR POUR LA
REDUCTION DES
INEGALITES »

POINT D'AVANCEMENT SUR « INVESTIR POUR LA REDUCTION DES INEGALITES »



- Mai : Montant notifié à tous les établissements
- Juillet : Envoi d'un avenant CPOM à signer et à renvoyer à l'ARS
- Aout : les établissements peuvent déposer leurs factures et se faire rembourser



Crédits délégués : 18 M€



Seulement pour DD 19, 23,24, 40, 47

SÉCUR DE LA SANTÉ

Relancer
les investissements
en santé

7. SEGUR NUMERIQUE

Contexte et cadre stratégique national

Feuille de route du numérique en santé

Les actions soutenues et mises en œuvre via le Ségur numérique en santé s'inscrivent dans la continuité de celles menées dans le cadre de la feuille de route stratégique du numérique en santé de « Ma Santé 2022 » publiée en avril 2019.



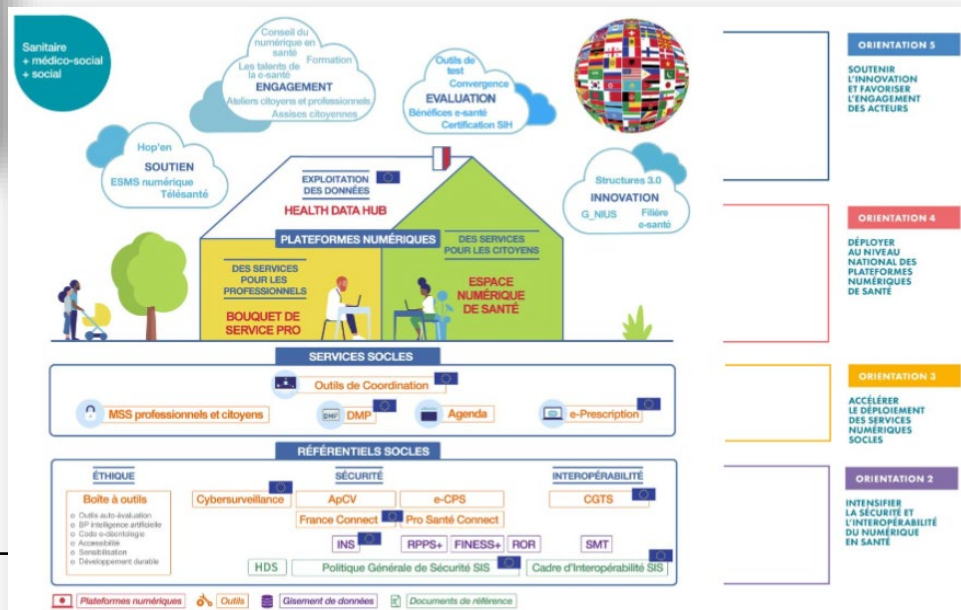
La "maison de la doctrine technique" présente parfaitement toutes ces actions de la feuille de route. Elle recense l'ensemble des référentiels et services applicables pour le déploiement de services numériques dans un cadre technique urbanisé et de confiance.



<https://gnius.esante.gouv.fr/reglementation/bo-ussole-de-la-doctrine>



<https://esante.gouv.fr/virage-numerique/feuille-de-route>



Séjour & Numérique

Une opportunité historique pour les citoyens et les professionnels de santé



Contexte

Mettre les citoyens en capacité **d'être acteurs de leur santé**

Améliorer le cadre de travail des professionnels de santé



Ambition

Généraliser

le **partage fluide et sécurisé** de données de santé

entre professionnels de santé et avec l'utilisateur

pour mieux prévenir et mieux soigner



Moyens

Un investissement historique de 2 milliards d'euros

- **1,4 milliards** pour le partage des données de santé clé (sur 3 ans)
- **600 millions** dédiés au secteur médico-social (sur 5 ans)

100% financé par le Plan de Relance et Résilience Européen



Accélérer la feuille de route de la transformation numérique



Une idée de la marche à franchir :

De 10M à... 500M de documents échangés par an via le DMP et la messagerie sécurisée de santé à horizon 2 ans

Séjour & Numérique

Une opportunité historique pour les citoyens et les professionnels de santé

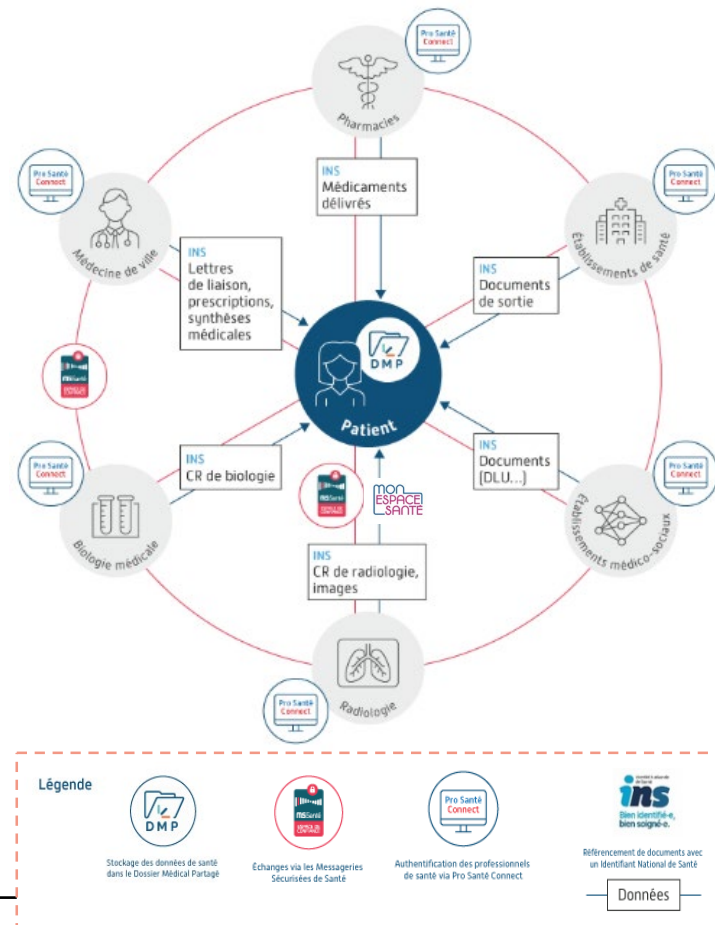
Objectif général = Généraliser massivement l'échange et le partage sécurisé et fluide de données de santé entre professionnels de santé et avec l'utilisateur.

Et en priorité, accélérer les déploiements et les usages des services socles : l'**Identifiant National de Santé**, le **Dossier Médical Partagé** intégré à « **Mon espace santé** », la **Messagerie Sécurisée de Santé** et **Pro santé Connect**.

Ainsi que renforcer le développement du numérique dans le secteur médico-social - **programme « ESMS numérique »** et de la **cyber-sécurité** (plan de renforcement 2021)



Mesure 24 : Assurer le développement de la **télesanté** dans tous les territoires



Pour les établissements de santé, le programme Ségur numérique repose sur 2 leviers incitatifs : le financement à l'usage (SUN-ES) et le financement à l'équipement (SONS)

Objectif = encourager les établissements à aller "vers un plus grand niveau de maturité de leur SI

Ségur usage numérique en établissement de santé
SUN-ES

Focus sur le volet 1 : Le programme prévoit **4 fenêtres de financement**, par semestre en 2022 et 2023.

Sur les 158 M d'€ dédiés à ce 1^{er} volet du programme, la **Nouvelle-Aquitaine** dispose d'une enveloppe de **13 868 924 euros**

	Financement à l'usage	Financement à l'équipement
Objectif	Encourager l'usage des outils socle que sont INS / DMP / MSS en lien avec l'ouverture de Mon Espace Santé (janvier 2022)	Aider les ES à s'équiper de solutions conformes aux exigences Ségur
Découpage	<ul style="list-style-type: none"> Volet 1 : Alimentation du DMP <ul style="list-style-type: none"> Domaine Documents de sortie Domaine Biologie Domaine Imagerie Volet 2 : Alimentation de la MSS citoyenne – A définir à l'automne 2021 	<ul style="list-style-type: none"> Vague 1 <ul style="list-style-type: none"> Référentiel Identité - RI Dossier Patient Informatisé - DPI Plateforme d'Intermédiation - PFI Vague 2 <ul style="list-style-type: none"> Périmètre à définir
Temporalité	Septembre 2021 – Décembre 2023	Juillet 2021 – Août 2022 pour la vague 1 Sept. 2022 – Déc. 2023 pour la vague 2
Gestionnaire des candidatures	ARS / DGOS / DNS	ANS / ASP
Gestionnaire des versements	Banque des territoires (anciennement Caisse des Dépôts)	ASP (Agence de Services et de Paiement)
Destinataire du financement	Etablissement sanitaire	Editeur (et indirectement les établissements sanitaires)

« **Système Ouvert et Non Sélectif (SONS)** d'achat de l'Etat pour le compte des acteurs de l'offre de soins »

210 Millions d'euros

465 Millions d'euros



Pour les établissements médico-sociaux

Une stratégie nationale adaptée au médico-social, avec une ambition forte portée sur 6 ans

Un programme porté par une stratégie nationale qui s'inscrit dans la feuille de route du virage numérique en santé



Action 21

Soutien aux systèmes d'information médico-sociaux et accompagnement au virage numérique, via un programme «ESMS numérique»

Le numérique : un levier pour accompagner les évolutions dans le champ du handicap et de la perte d'autonomie

3 objectifs au service du secteur et de ses acteurs, professionnels et bénéficiaires

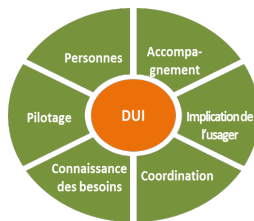
Développer les usages du numérique comme levier d'amélioration des parcours et d'appui aux professionnels

Renforcer la possibilité, pour une personne accompagnée, d'être actrice de son parcours

Disposer de données et outiller le pilotage du secteur

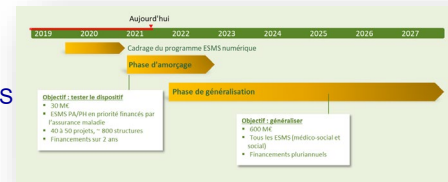
Un Dossier de l'Usager Informatisé au cœur des objectifs du programme

- ✓ Interopérabilité (MSS, DMP, e-prescription, e-parcours, ...)
- ✓ Équipements et infrastructure
- ✓ Respect de l'urbanisation cible de la doctrine technique
- ✓ Exigences organisationnelles (regroupement, formalisation des procédures,...)

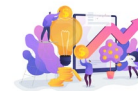
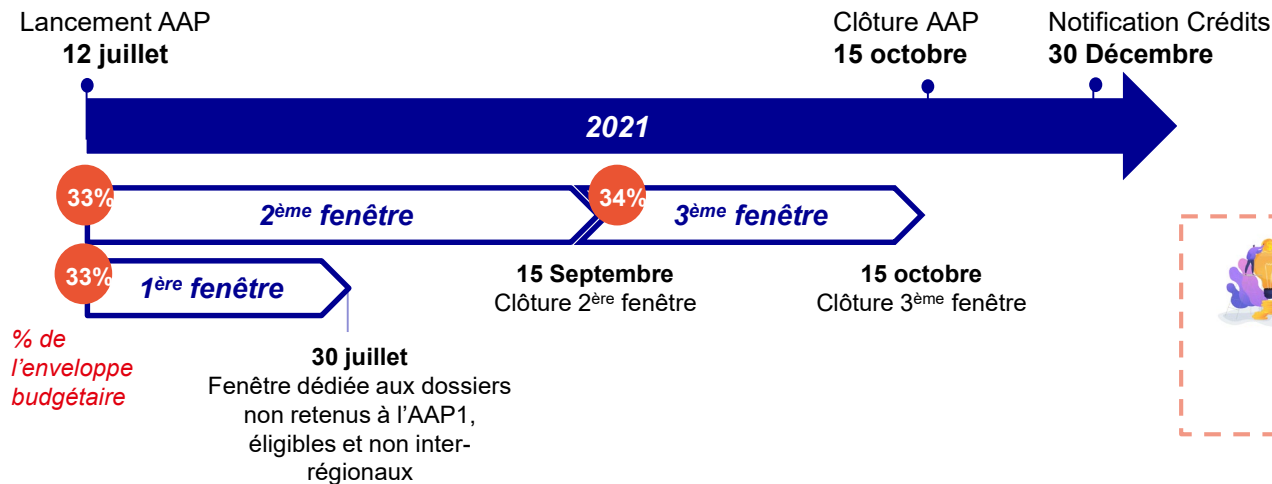


Un programme de transformation pluriannuel d'investissement structuré en 2 phases

- ✓ Phase d'amorçage (février 2021) et généralisation (janvier 2022)
- ✓ Mutualisation des projets par la constitution d'une « grappe » de ESMS
- ✓ Un marché national d'éditeurs référencés porté par une centrale d'achat



Focus sur le calendrier du 2^{ème} AAP de la phase d'amorçage de 2021



L'ARS Nouvelle-Aquitaine dispose d'une enveloppe de **7 136 299 M€** pour soutenir les projets des ESMS de la région sur .



Publication de l'AAP : <https://www.nouvelle-aquitaine.ars.sante.fr/appel-projets-en-nouvelle-aquitaine-relatif-au-temps-2-de-la-phase-damorçage-du-programme-esms>

SÉGUR DE LA SANTÉ

Relancer
les investissements
en santé

8. SEGUR INVESTISSEMENT



QUESTIONS / REPNSES



**RÉPUBLIQUE
FRANÇAISE**

Liberté

Égalité

Fraternité



Merci de votre attention